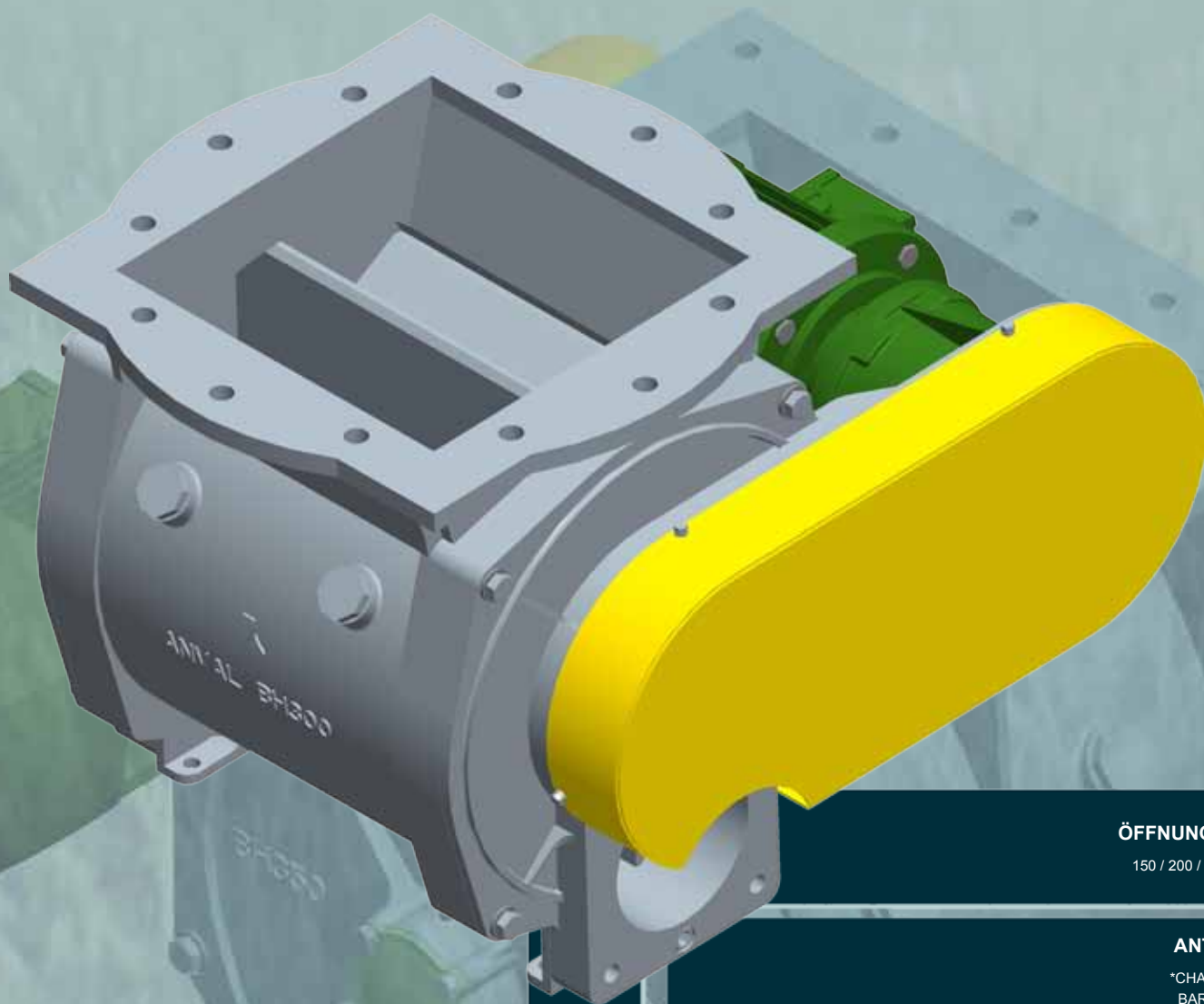


# BH SERIE

HOCH EFFIZIENTE DURCHBLASESCHLEUSE



**ÖFFNUNGSGRÖSSE**

150 / 200 / 250 / 300 / 350

**ANTRIEBSTYP**

\*CHAIN DRIVE : C  
BARE SHAFT : B

**ROTORGESCHWINDIGKEIT**

**DICHTUNG**

\*FETT SPÜLUNG : G  
LUFT SPÜLUNG : A

**OBERFLÄCHEN-  
BEHANDLUNG**

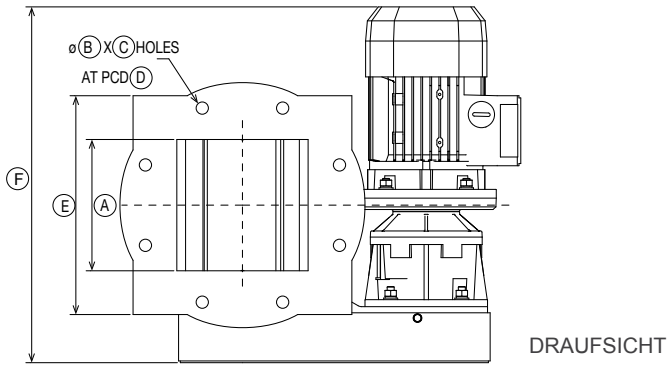
\*ANVAL STANDART

<b>BH</b>	<b>300</b>	<b>C</b>	<b>14*</b>	<b>-</b>	<b>-</b>
<small>BASISBEZEICHNUNG</small>			<small>ERWEITERTE KENNZEICHNUNG</small>		

\*STANDARD

**KETTENANTRIEB (C) > BH150 > BH200 > BH250 > BH300 > ABMESSUNGEN**

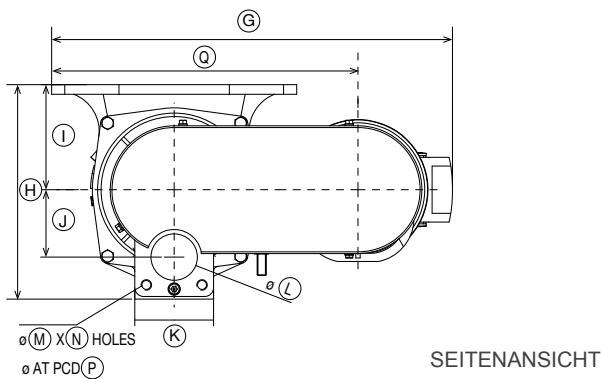
BH



NAME	BH 150	BH 200	BH 250	BH 300
A	150 x 150	202 x 202	255 x 255	300 x 300
B	14	14	22	17.5
C	8	8	8	12
D	240	295	350	400
E	250 x 250	305 x 305	360 x 360	400 x 400
F#	407	442	473	473
G#	458	528	607	673
H	245	320	405	470
I	120	165	205	235
J	77	96	120	140
K	90 x 90	110 x 110	150 x 150	180 x 180
L	53	63	103	125
M	M12	M16	M16	M16
N	4	4	4	4
P	90	115	165	195
Q	350	420	508	558
NET WEIGHT	39	65	115	150
GROSS WEIGHT	48	78	128	169

ALLE MASSE IN MM., GEWICHT IN KGS.

# UNGEFÄHRE DIMENSION. VARIATIONEN JE NACH MOTORGRÖSSE UND GETRIEBE.



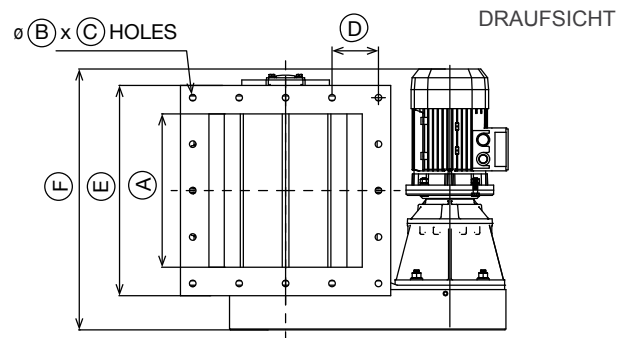
**KETTENANTRIEB (C) > BH350 > ABMESSUNGEN**

BH

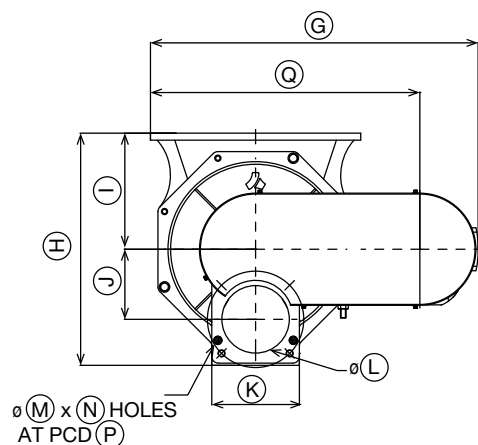
NAME	BH 350
A	350 X 350
B	15
C	16
D	106
E	□ 480
F#	596
G#	748
H	530
I	265
J	160
K	200 X 200
L	154
M	M16
N	4
P	220
Q	615
NET WEIGHT	216
GROSS WEIGHT	236

ALLE MASSE IN MM., GEWICHT IN KGS.

# UNGEFÄHRE DIMENSION. VARIATIONEN JE NACH MOTORGRÖSSE UND GETRIEBE.

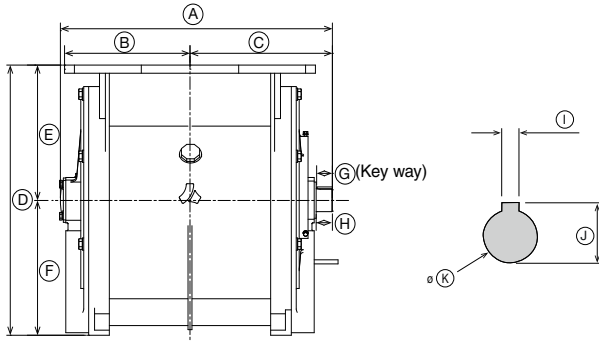


SEITENANSICHT



## BLANKE WELLE (B) > ABMESSUNGEN

BH



NAME	BH 150	BH 200	BH 250	BH 300	BH 350
A	300	351	431	498	553
B	140	170	197.5	227.5	235
C	160	181	233.5	270.5	318
D	245	320	405	470	530
E	120	165	205	235	265
F	125	155	200	235	265
G	25	26	25	25	32
H	26	26	26	32.3	33
I	8	8	12	12	14
J	28	33	43	43	48.5
K	25	30	40	40	45
NET WEIGHT	30	49	90	116	172
GROSS WEIGHT	48	78	128	169	236

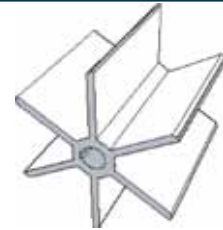
ALLE MASSE IN MM., GEWICHT IN KGS.

## ROTOREN

Der Standard BH-Serie Rotor wird mit offenen Enden hergestellt, welches die häufigste Rotoranordnung ist die fabriziert wird.

Offene Rotoren beziehen sich auf eine offene Tasche an jedem Ende des Rotors und das Standard-Design kommt mit sechs Flügeln.

Der Rotor ist perfekt konstruiert und gefertigt, um eine enge Radialspiel Toleranz von 0.10 mm haben(Max.)



OFFENER ROTOR

BH

## WELLENDICHTUNG

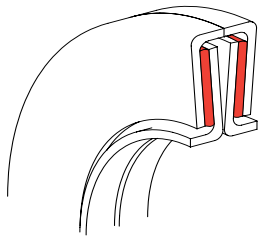
BH

Wir verwenden Labyrinthdichtungen, welches eine Mechanische dichtung ist die um die Achse oder Welle passt um das Austreten von Partikeln zu verhindern.

Generell bestehen Labyrinth-Dichtungen aus vielen Gewinde oder Nuten, die eng im Inneren des Gehäuses zusammengesetzt sind, wodurch der Staub nur schwer durch einen langen und schwierigen Weg gehen kann.

Labyrinthdichtungen an rotierenden Wellen bieten berührungslose Abdichtung durch die Kontrolle des Durchgangs von Teilchen durch eine Vielzahl von Kammern durch Fliehkraft, sowie die Bildung von kontrollierten Material Wirbeln.

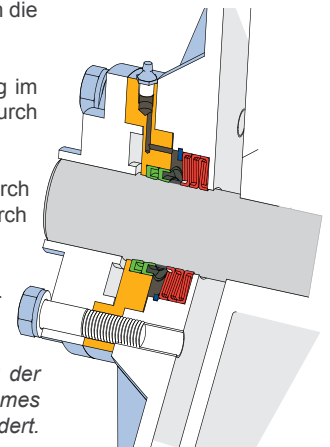
'Doppel Labyrinthdichtungen' sind mit Belägen gefüllt und auf beiden Seiten gefettet. Diese sind Standard bei allen Schleusen der BH Serie.



### LABYRINTH-DICHTUNG

*Fett Säuberung - Standard Schleusen werden mit einem Fett Füllvorsatz über der Labyrinth-Dichtung ausgestattet. Durch die Schaffung eines Fett gefüllten Hohlraumes zwischen den Dichtungen wird das Entweichen von Staub Partikel oder Gasen verhindert.*

*Luft Säuberung - Wenn Fett nicht verwendet werden kann, können Luft oder andere Gase verwendet werden, um die Dichtung zu versiegeln, so dass alle Staubpartikel oder Produkt Gase wieder in den Produktstrom gespült werden.*



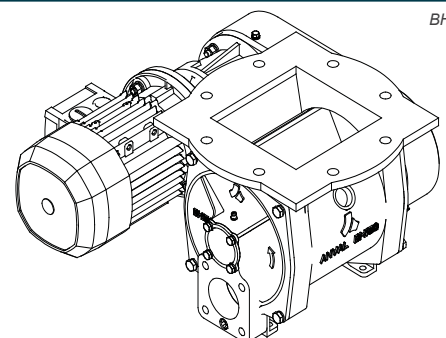
TYPISCHE REINIGUNGSDICHTUNGS-ANORDNUNG

## BH SCHLEUSEN KÖRPER

Der Standart BH Serie Schleusengehäuse ist komplett in einem Stück gegossen, welches die Zahl der Nähte verringert und somit Verschleiß vorbeugt. Zusätzlich sind alle Komponenten aus Gusseisen gefertigt und hat alle Vorteile gegenüber herkömmlichen Stahl, inklusive überlegener Korrosionsbeständigkeit, bessere Verschleißeigenschaften und thermische Stabilität.

### BESTE LÖSUNG FÜR

- Pneumatische Fördersysteme zu reibungsloseren Materialienfluß zu erreichen.
- Lebensmittel, Mehl, Getreide, Kunststoff, Pharma & Chemicalm Mühlenindustrie.



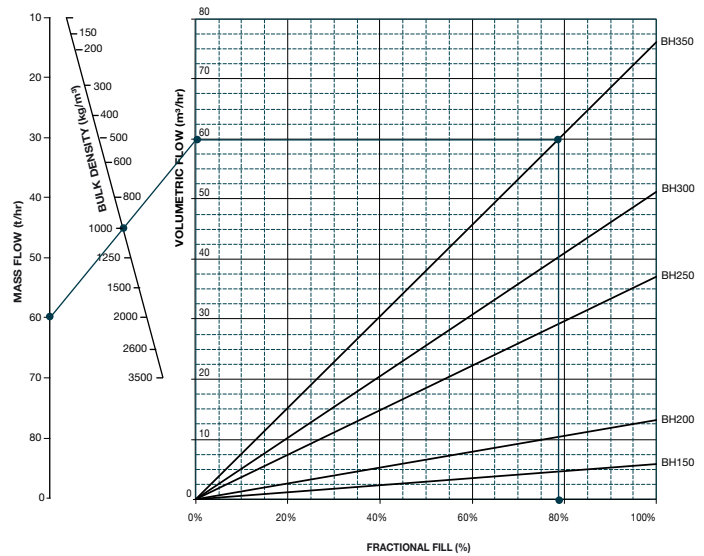
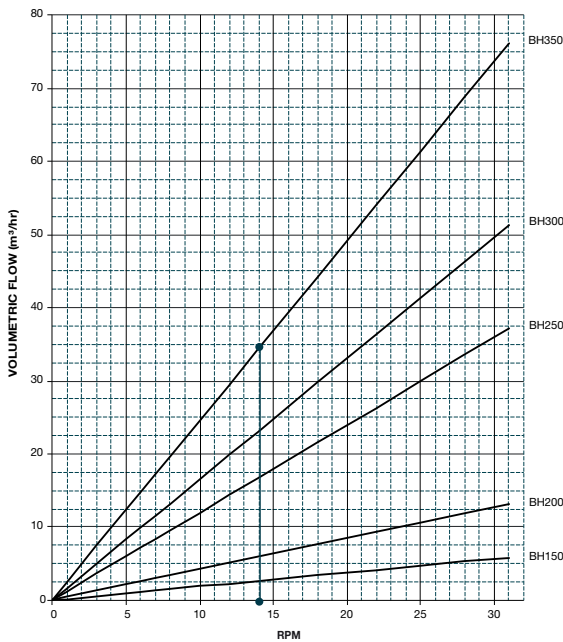
BH

**MODELL AUSWAHLTABELLE**

BH

Geschwindigkeit im Verhältnis zur Durchsatzleistung

Kapazitätenliste



• 14 UPM STANDARD FÜR BH 150/200/250/300/350.

HINWEIS: DIESE TABELLE DIENT NUR DEM ORIENTIERUNGSZWECK IM ANBETRACHT VON 100% VOLUMEN.

BEISPIEL: MATERIAL MIT EINER SCHÜTTDICHTHE VON 1400 (KG/M3) UND BEDARFS INHALT VON 10 (T / H) KANN DURCH BH-350 BEI 82% FÜLLKAPAZITÄT ERREICHT WERDEN.

HINWEIS: DIESE TABELLE DIENT NUR DEM ORIENTIERUNGSZWECK IM ANBETRACHT VON 100% VOLUMEN.

**HERSTELLUNGS / TECHNISCHE DATEN**

BH

<b>GEHÄUSE</b>	: Gusseisen	<b>LAGER</b>	: Im Board
<b>ROTOR</b>	: MS hergestellt - Open Rotor type	<b>LAGERHERSTELLER</b>	: SKF
<b>SEITENPLATTEN</b>	: Guss Eisen	<b>WELLE</b>	: CS1030
<b>GETRIEBE</b>	: Schrägstirnräder	<b>ÖFFNUNGSGRÖSSEN</b>	: 150, 200, 250, 300, 350 mm
<b>DICHTUNGEN</b>	: Labyrinthdichtungen (Dichtring)	<b>TEMPERATUR:</b>	: Erbaut zu handhaben eminent Temperatur
<b>ANTRIEBSART</b>	: Kette / Nackte Welle	<b>DIFFERENZDRUCK</b>	: Kann höheren Druck umgehen
<b>ANTRIEB</b>	: Bonfiglioli Standard	<b>LEISTUNGSBEREICH</b>	: upto 76 m³/hr Max.
<b>STANDARD LACKIERUNG</b>	: Dunkel Grau Blau	<b>OBERFLÄCHENBEHANDLUNG (ANVAL STANDARD)</b>	: 50µm Graue Grundierung 50µm Paracryl IFC (B53 Dunkel. Grau Blau / Goldgelb Y14 für Kettenschutz.)
<b>SPEZIALDICHTUNGEN</b>	: Fett Säuberung / Luft Säuberung		

HINWEIS: SONDERKONSTRUKTIONEN SIND FÜR HÖHERE DIFFERENZDRUCK-UND TEMPERATURREGLER ERHÄLTlich.

**UNSERE STANDORTE**

Rev : APR 2013 - 1 - de

Bunbury, AUSTRALIEN

+61 8 9726 0988

+61 8 9724 9010

Chennai, INDIEN

+91 44 4740 0505

+91 44 4740 0432

Cardiff, GROßBRITANNIEN

+44 (0) 2920 828 214

+44 (0) 2920 221 901

[www.anval.net](http://www.anval.net)

[info@anval.net](mailto:info@anval.net)